



إنارة ضد الماء و الأتربة

WAT-LED-18/25/36/50W- IP65

LED WATER PROOF



الوصف:

إن WAT-LED-18/25/36/50W- IP65 هي وحدة إنارة مثبتة على السطح توفر حماية عالية ضد دخول الغبار و المياة . الجسم والناشر مصنع من مادة البلاستيك (البولي كربونيت) . إنتشار الإضاءة يصل إلى 69 ٪ . يتم الحصول على أعلى كفاءة استخدام للطاقة بواسطة إستخدام وحدة تحكم إلكترونية تعطي معامل قدرة أعلى من 0.95

DESCRIPTIONS :

WAT-LED-18/25/36/50W- IP65 is a surface mounted luminaire that offers high ingress protection against dust and jetting water . The housing and diffuser is made of PC material .High LOR reaches 69%. DIAL certified photometry . Energy efficiency is obtained using an electronic ballast with PF higher than 0.95.

الإستخدامات :

مناسبة للإستخدام في : المكاتب و الوحدات السكنية والتجارية وغيرها من تطبيقات الإضاءة الداخلية.

APPLICATIONS :

Suitable to be used in : Office, Residential, commercial and other indoor lighting applications.

مواصفات عامة

التركيب	GENERAL SPECIFICATIONS
سطحي / حائطي	Mounting Ceiling / Wall Mounted
نوع شريحة الليد ليد مثبت على السطح (90 lm/W)	LED module type LED SMD chips (90 lm/W)
الجهود المقنن وحدة الإنارة (220-240) فولت	Voltage rating Lighting unit (220-240)V
التردد المقنن (50-60) هرتز	Frequency rating (50-60)Hz
نوع وحدة التحكم وحدة تحكم ليد إلكترونية	Control gear type Remote electronic LED driver
معامل القدرة أكبر من 0.95	Power factor > 0.95
درجة الحماية IP 65	Degree of protection IP 65
ناشر الإضاءة بلاستيك أبيض عالي الجودة	Light controller Opal Diffuser (CD)
درجة حرارة اللون القياسية 3000/4000/6500 كلفن	Standard color temp 3000K, 4000K, 6500K
درجة حرارة التشغيل -10 : 40 درجة مئوية	Operating temperature -10 : 40°C
العمر الافتراضي المقنن 50,000 ساعة في درجة حرارة 25 درجة مئوية	Rated lifetime 50,000 Hrs (L70 @ 25°C)

SPECIFICATIONS :

Model	Wattage	Light Source	Light Output	Driver Type	L	W	H
WAT-LED-18WE/PC	18W	LED SMD chips	1620lm	Constant Current LED Driver	650 mm	90 mm	68 mm
WAT-LED-25WE/PC	25W	LED SMD chips	2250lm	Constant Current LED Driver	650 mm	90 mm	68 mm
WAT-LED-36WE/PC	36W	LED SMD chips	3240lm	Constant Current LED Driver	1220 mm	90 mm	68 mm
WAT-LED-50WE/PC	50W	LED SMD chips	4500lm	Constant Current LED Driver	1260 mm	90 mm	68 mm

المواصفات:

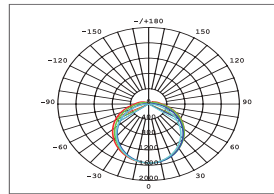
الإستخدامات

- 1- محول تشغيل قابل للتحكم بمستوى الإضاءة .
- 2- وحدة طوارئ حتى 3 ساعات .
- 3- كلبسات تثبيت الغطاء مع جسم وحدة الإنارة مصنعة من الصلب المقاوم للصدأ .

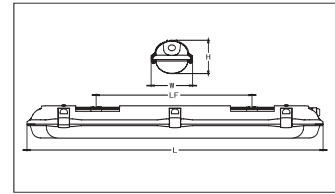
OPTIONS:

- 1- Dimmable (1 - 10V) or DALI LED Drivers
- 2- Emergency Backup Kit up to 3 Hours
- 3- Stainless Steel Clips (SS)

PHOTOMETRIC DATA



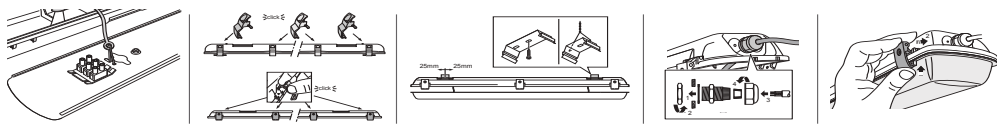
DIMENSIONS



ACCESSORIES



MOUNTING SYSTEM



Head office

Malaz - Salahidin Road
P.O Box 1246 Riyadh 11431

Tel : +966 11 4777 700
Fax: +966 11 4789 469

Western Region Office

Tahliya Street
P.O Box 20798 Jeddah 21465

Tel : +966 12 6650888
Fax: +966 12 6633413

Eastern Region Office

King Abdulaziz Street
P.O Box 8492 Dammam 31482

Tel : +966 13 8336509
Fax: +966 13 8329065

ContactUs@noortek.com



www.noortek.com